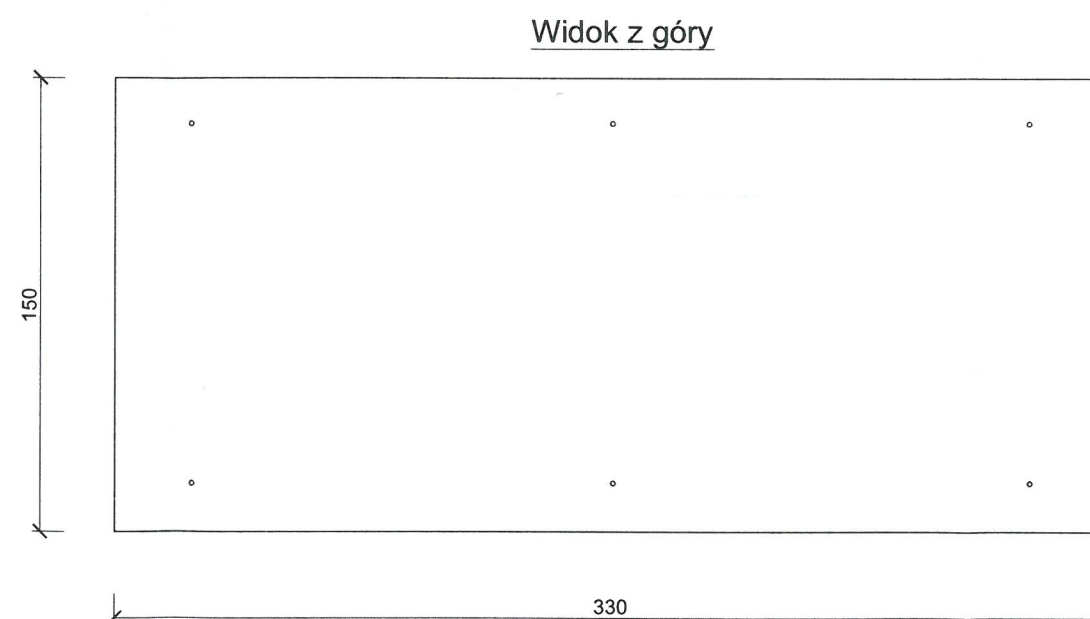
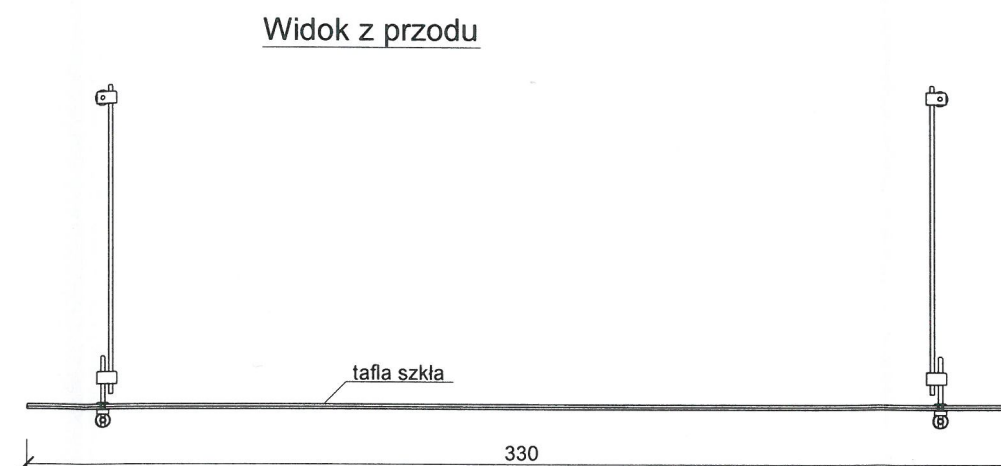
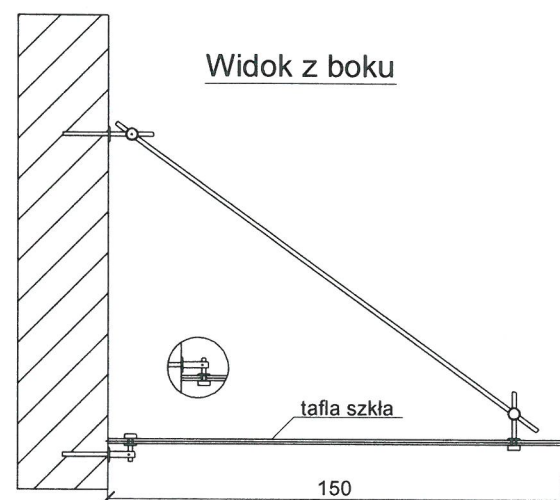


SCHEMAT ZADASZENIA

skala 1:25

STAROSTWO POWIATOWE
w Busku-Zdroju
Wydział Architektury i Budownictwa



Zadaszenie szklane systemowe na podciągach,
szkło bezpieczne hartowane.
Elementy nośne zadaszenia ze stali nierdzewnej.

"KOLPROJEKT" Biuro Projektowe

25-516 Kielce ul. Nowy Świat 52
e-mail: kolprojekt.pracownia@interia.pl

PROJEKT :	Rozbudowa budynku administracji publicznej o klatkę schodową wraz z dźwigiem osobowym			
ADRES :	Busko-Zdrój, ul.Kopernika 2, działka nr 199/1 obręb 0010			
INWESTOR :	Powiat Buski, ul.Mickiewicza 15, 28-100 Busko-Zdrój			
TYTUŁ RYS :	SCHEMAT ZADASZENIA			
BRANŻA :	ARCHITEKTURA	DATA :	PODPIS	SKALA :
PROJEKTOWAŁ :	mgr inż. arch. Konrad Kałuża uprawnienia: 208/SWOKK/2015 specjalność: architektura	07.2019		1:25
SPRAWDZIŁA :	mgr inż. arch. Paulina Jaros- Kałuża upr. w specjalności architektonicznej: 249/SWOKK/2016	07.2019		NUMER RYS :
OPRACOWAŁA :	mgr inż. Ewelina Krawczyk	07.2019		A11

ZESTAWIENIE STOLARKI OKIENNEJ I
DRZWIOWEJ

skala 1:100

STAROSTWO POWIATOWE
w Busku-Zdroju
Wydział Architektury i Budownictwa

DRZWI WEWNĘTRZNE					
Oznaczenie na rysunku	D1		D2		
SCHEMAT					
	Wymiary w świetle ościeznicy		90+30		
	Ho		200		
	Wymiary w świetle murów		140		
Sz		Hz		212	
Ilość szt.	parter:	P-1	0	0	0
	I piętro:	0	0	P-1	0
	II piętro:	0	0	P-1	0
	III piętro:	0	0	P-1	0
RAZEM:		P-1	0	P-3	0
UWAGI:		- drzwi aluminiowe; - przeszklenie szkłem bezpiecznym; - drzwi powinny posiadać min. 1 nieblokowane skrzydło szer. min.90cm; - kolor biały; - odporność ogniowa EIS60; - przeszklenie szkłem bezpiecznym; - drzwi powinny posiadać min. 1 nieblokowane skrzydło szer. min.90cm; - kolor biały;			

OKNO	
Oznaczenie na rysunku	O1
SCHEMAT	
Wymiary w świetle murów	
120	
150	
Ilość szt.	III piętro
	1
	II piętro:
	1
I piętro:	1
	parter:
	1
RAZEM:	
4	
UWAGI:	
- okno PCV, - kolor biały;	

DRZWI ZEWNĘTRZNE			
Oznaczenie na rysunku	Dz1		
SCHEMAT			
	Wymiary w świetle ościeznicy		
	So		
	90+30		
Ho		200	
Wymiary w świetle murów		Sz	
140		Hz	
212		Ilość szt.	
parter:		P-1	0
RAZEM:		P-1	0
UWAGI:		- drzwi aluminiowe; - drzwi powinny posiadać min. 1 nieblokowane skrzydło szer. min.90cm; - kolor biały;	

KLAPY ODDYMIAJĄCE	
KD1	
130	
130	
Ilość szt.	
1	
- kłapa oddymiająca - czynna powierzchnia oddymiania (A _{cz} = min. 1,32 m ²)	

UWAGI:

1. Wymiary drzwi przed montażem sprawdzić należy ze stanem faktycznym na budowie;
2. Drzwi w komplecie z zamkami, klamką oraz szyldelem;
3. Drzwi dwuskrzydłowe muszą posiadać jedno skrzydło nieblokowane szerokości min. 90cm; Skrzydło drzwiowe nie może pomniejszać wymiaru szerokości otworu w świetle ościeznicy wskazanego na rysunku.
4. Drzwi zewnętrzne i p.poż. wyposażone w samozamykacz;
5. Przeszklenie drzwi szkłem bezpiecznym;
6. Współczynnik $U_{max} \leq 1,50 [W/m^2K]$, profile wzmacniane termiczne, zawiasy wzmocnione;
7. Otwory drzwi dostosować do wymiarów profili wybranego producenta.

1. Wymiary okien przed montażem sprawdzić należy ze stanem faktycznym na budowie;
2. Okucia okienne systemowe np. REHAU;
3. Szyba niskoemisyjna $k=1,1$
4. Stolarkę okienną wyposażyć należy w nawietrzaki higrosterowalne (dobór nawietrzaków w ilości 1 szt. nawietrzaka na 1 szt. okna);
5. Współczynnik $U_{max} \leq 1,10 [W/m^2K]$;



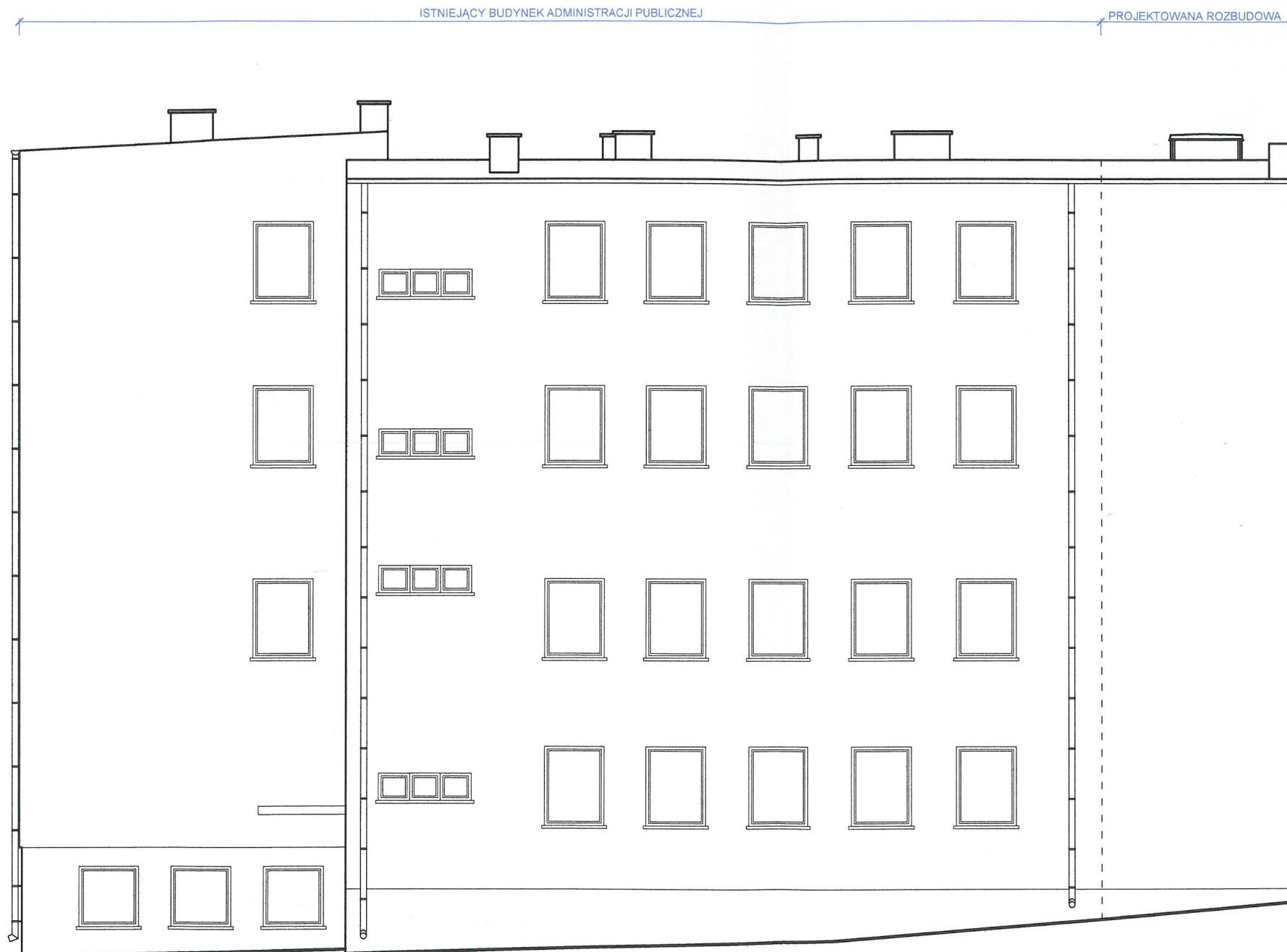
"KOLPROJEKT" Biuro Projektowe
25-516 Kielce ul. Nowy Świat 52
e-mail: kolprojekt.pracownia@interia.pl

PROJEKT:	Rozbudowa budynku administracji publicznej o klatkę schodową wraz z dźwigiem osobowym			
ADRES:	Busko-Zdrój, ul.Kopernika 2, działka nr 199/1 obręb 0010			
INWESTOR:	Powiat Buski, ul.Mickiewicza 15, 28-100 Busko-Zdrój			
TYTUŁ RYS:	ZEST. STOLARKI OKIENNEJ I DRZWIOWEJ			
BRANŻA:	ARCHITEKTURA	DATA:	PODPIS	SKALA:
PROJEKTOWAŁ:	mgr inż. arch. Konrad Kałuża uprawnienia: 208/SWOKK/2015 specjalność: architektura	07.2019		1:100
SPRAWDZIŁA:	mgr inż. arch. Paulina Jaros-Kałuża upr. w specjalności architektonicznej: 249/SWOKK/2016	07.2019		NUMER RYS.: A10
OPRACOWAŁA:	mgr inż. Ewelina Krawczyk	07.2019		

ELEWACJA WSCHODNIA

skala 1:100

STAROSTWO POWIATOWE
w Busku-Zdroju
Wydział Architektury i Budownictwa



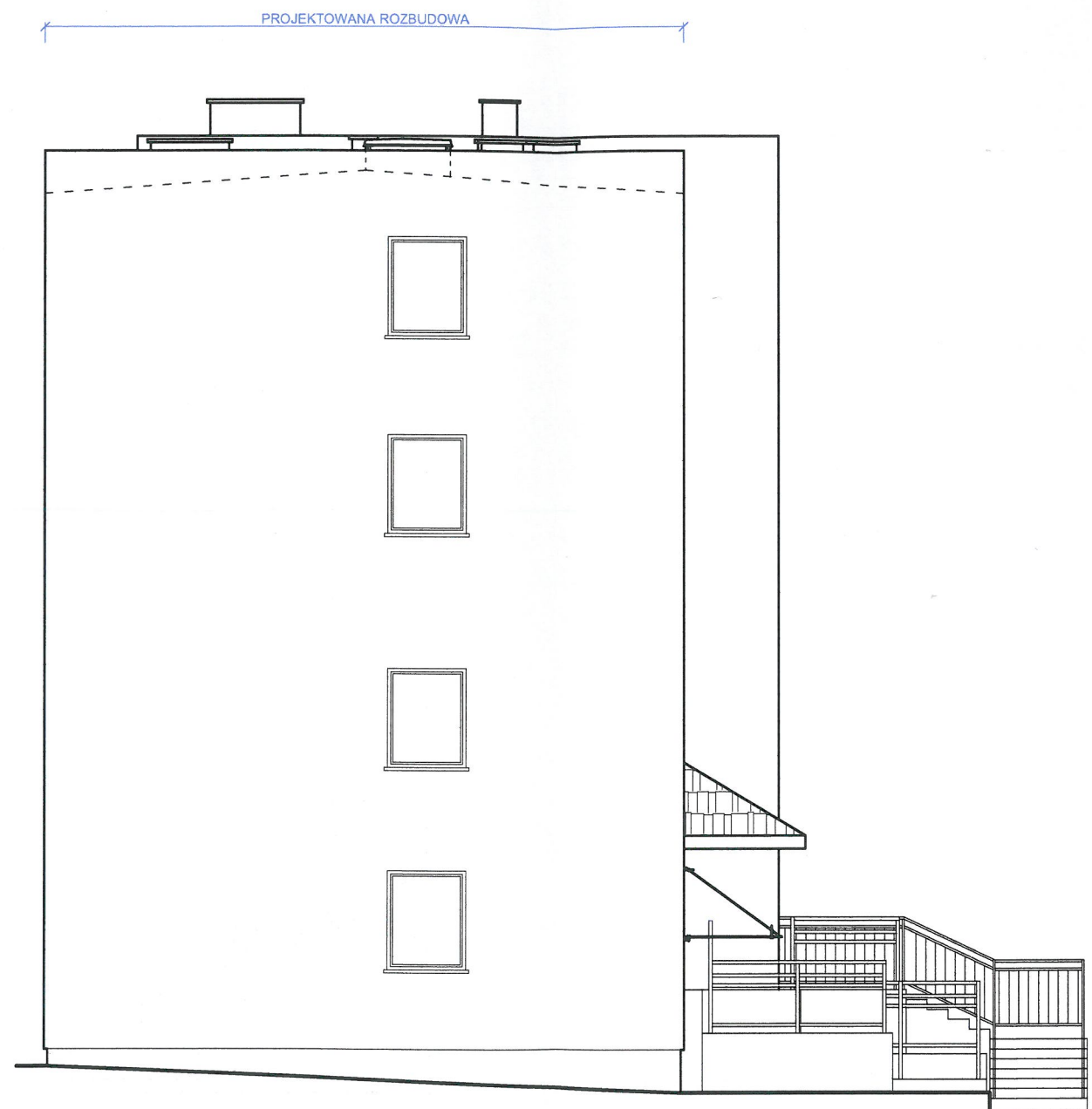
"KOLPROJEKT" Biuro Projektowe
25-516 Kielce ul. Nowy Świat 52
e-mail: kolprojekt.pracownia@interia.pl

PROJEKT :	Rozbudowa budynku administracji publicznej o klatkę schodową wraz z dźwigiem osobowym			
ADRES :	Busko-Zdrój, ul. Kopernika 2, działka nr 199/1 obręb 0010			
INWESTOR :	Powiat Buski, ul. Mickiewicza 15, 28-100 Busko-Zdrój			
TYTUŁ RYS :	ELEWACJA WSCHODNIA			
BRANŻA :	ARCHITEKTURA	DATA :	PODPIS :	SKALA :
PROJEKTOWAŁ :	mgr inż. arch. Konrad Kałuża uprawnienia: 208/SWOKK/2015 specjalność: architektura	07.2019		1:100
SPRAWDZIŁA :	mgr inż. arch. Paulina Jaros-Kałuża upr. w specjalności architektonicznej: 249/SWOKK/2016	07.2019		NUMER RYS.:
OPRACOWAŁA :	mgr inż. Ewelina Krawczyk	07.2019		A9

ELEWACJA PÓŁNOCNA

skala 1:100

STAROSTWO POWIATOWE
w Busku-Zdroju
Wydział Architektury i Budownictwa



"KOLPROJEKT" Biuro Projektowe
25-516 Kielce ul. Nowy Świat 52
e-mail: kolprojekt.pracownia@interia.pl

PROJEKT :	Rozbudowa budynku administracji publicznej o klatkę schodową wraz z dźwigiem osobowym			
ADRES :	Busko-Zdrój, ul. Kopernika 2, działka nr 199/1 obręb 0010			
INWESTOR :	Powiat Buski, ul. Mickiewicza 15, 28-100 Busko-Zdrój			
TYTUŁ RYS :	ELEWACJA PÓŁNOCNA			
BRANŻA :	ARCHITEKTURA	DATA :	PODPIS :	SKALA :
PROJEKTOWAŁ :	mgr inż. arch. Konrad Kałuża uprawnienia: 208/SWOKK/2015 specjalność: architektura	07.2019		1:100
SPRAWDZIŁA :	mgr inż. arch. Paulina Jaros-Kałuża upr. w specjalności architektonicznej: 249/SWOKK/2016	07.2019		NUMER RYS.: A8
OPRACOWAŁA :	mgr inż. Ewelina Krawczyk	07.2019		

ELEWACJA ZACHODNIA


skala 1:100

STAROSTWO POWIATOWE
w Busku-Zdroju
Wydział Architektury i Budownictwa


PROJEKTOWANA ROZBUDOWA

ISTNIEJĄCY BUDYNEK ADMINISTRACJI PUBLICZNEJ





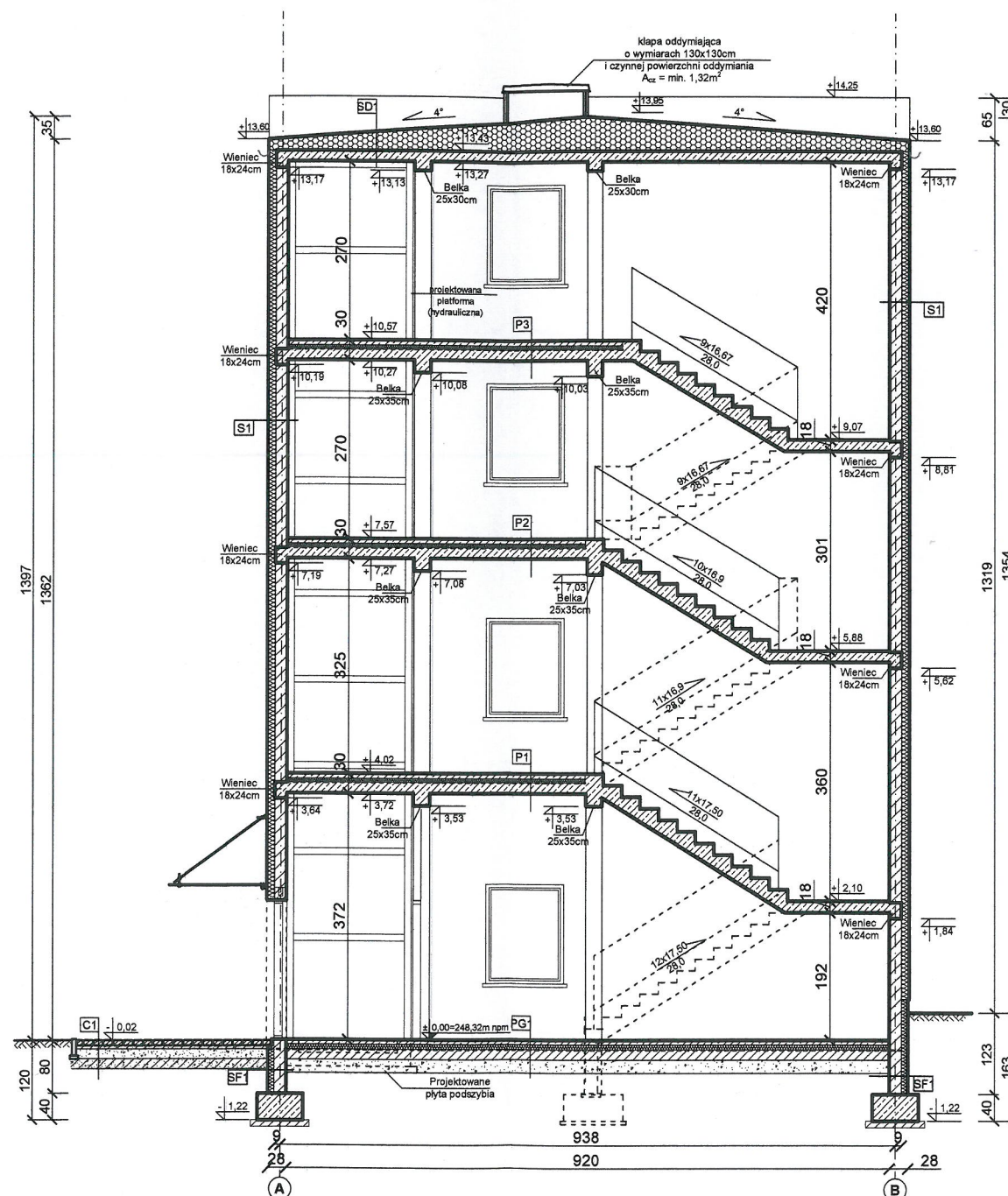
"KOLPROJEKT" Biuro Projektowe
 25-516 Kielce ul. Nowy Świat 52
 e-mail: kolprojekt.pracownia@interia.pl

PROJEKT :	Rozbudowa budynku administracji publicznej o klatkę schodową wraz z dźwigiem osobowym			
ADRES :	Busko-Zdrój, ul.Kopernika 2 , działka nr 199/1 obręb 0010			
INWESTOR :	Powiat Buski, ul.Mickiewicza 15, 28-100 Busko-Zdrój			
TYTUŁ RYS :	ELEWACJA ZACHODNIA			
BRANŻA :	ARCHITEKTURA	DATA :	PODPIS :	SKALA :
PROJEKTOWAŁ :	mgr inż. arch. Konrad Kałuża uprawnienia: 208/SWOKK/2015 specjalność: architektura	01.2019		1:100
SPRAWDZIŁA :	mgr inż. arch. Paulina Jaros- Kałuża upr. w specjalności architektonicznej: 249/SWOKK/2016	07.2019		NUMER RYS.:
OPRACOWAŁA :	mgr inż. Ewelina Krawczyk	07.2019		A7

PRZEKRÓJ A-A

skala 1:100

STAROSTWO POWIATOWE
w Busku-Zdroju
Wydział Architektury i Budownictwa



SD STROPODACH
[$U_c=0,18 \text{ W/m}^2\text{K}$] / min. 0,18/
papa wierzchniego krycia
papa podkładowa
styropian EPS100-031
ze spadkiem 3,5% (do 35cm)
styropian EPS100-031 17cm
folia izolacyjna
strop żelbetowy 16cm
tynk cem-wap 1,5cm

S1 ŚCIANA ZEWN. NOŚNA
[$U_c=0,22 \text{ W/m}^2\text{K}$] / min. 0,23/
tynk cienkowarstwowy 0,5cm
styropian EPS70-031 12cm
bloczki silikatowe B20 18cm
tynk cem-wap 1,5cm

SF1 ŚCIANA FUNDAMENTOWA
izolacja przeciwwilgociowa
styropian XPS 10cm
bloczki betonowe 18cm
izolacja przeciwwilgociowa

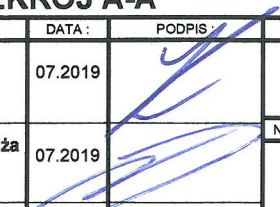
P3 STROP NAD II PIĘTREM
terakota na kleju 2cm
wylewka betonowa 5cm
styropian EPS100 7cm
folia izolacyjna
strop żelbetowy 16cm
tynk cem-wap 1,5cm

P2 STROP NAD I PIĘTREM
terakota na kleju 2cm
wylewka betonowa 5cm
styropian EPS100 7cm
folia izolacyjna
strop żelbetowy 16cm
tynk cem-wap 1,5cm

P1 STROP NAD PARTEREM
terakota na kleju 2cm
wylewka betonowa 5cm
styropian EPS100 7cm
folia izolacyjna
strop żelbetowy 16cm
tynk cem-wap 1,5cm

PG POSADZKA NA GRUNCIE
terakota
wylewka betonowa zbr. 7cm
styropian EPS100 12cm
2 x papa termozgrzewalna
beton B15 (C12/15) 15cm
piasek zagęszczony 30cm

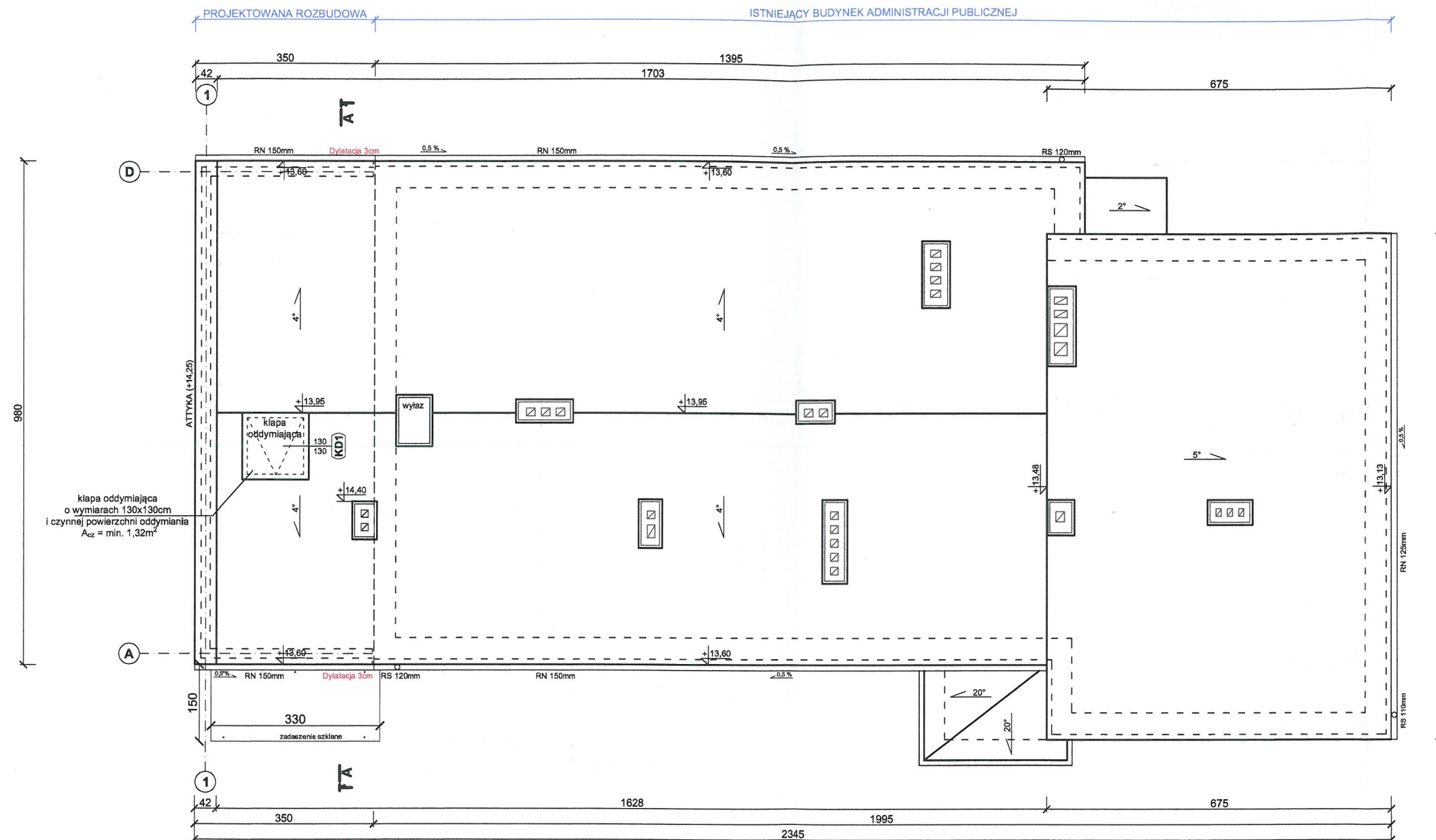
C1 NAWIERZCHNIA CHODNIKA
kostka brukowa 8cm
podsypka cem-piaskowa 5cm
kruszywo łamane stabilizowane
mechanicznie 15cm
piasek stabilizowany
cementem 15cm
zagęszczone podłoże naturalne

 KOLPROJEKT <small>BIURO PROJEKTOWE INŻ. KRZYSZTOF OLES</small>		"KOLPROJEKT" Biuro Projektowe 25-516 Kielce ul. Nowy Świat 52 e-mail: kolprojekt.pracownia@interia.pl			
PROJEKT :		Rozbudowa budynku administracji publicznej o klatkę schodową wraz z dźwigiem osobowym			
ADRES :		Busko-Zdrój, ul.Kopernika 2 , działka nr 199/1 obręb 0010			
INWESTOR :		Powiat Buski, ul.Mickiewicza 15, 28-100 Busko-Zdrój			
TYTUŁ RYS :		PRZEKRÓJ A-A			
BRANŻA :		ARCHITEKTURA	DATA :	PODPIS :	SKALA :
PROJEKTOWAŁ :		mgr inż. arch. Konrad Kałuża uprawnienia: 208/SWOKK/2015 specjalność: architektura	07.2019		1:100
SPRAWDZIŁA :		mgr inż. arch. Paulina Jaros- Kałuża upr. w specjalności architektonicznej: 249/SWOKK/2016	07.2019		NUMER RYS
OPRACOWAŁA :		mgr inż. Ewelina Krawczyk	07.2019		A6

RZUT DACHU

skala 1:100

STAROSTWO POWIATOWE
w Busku-Zdroju
Wydział Architektury i Budownictwa

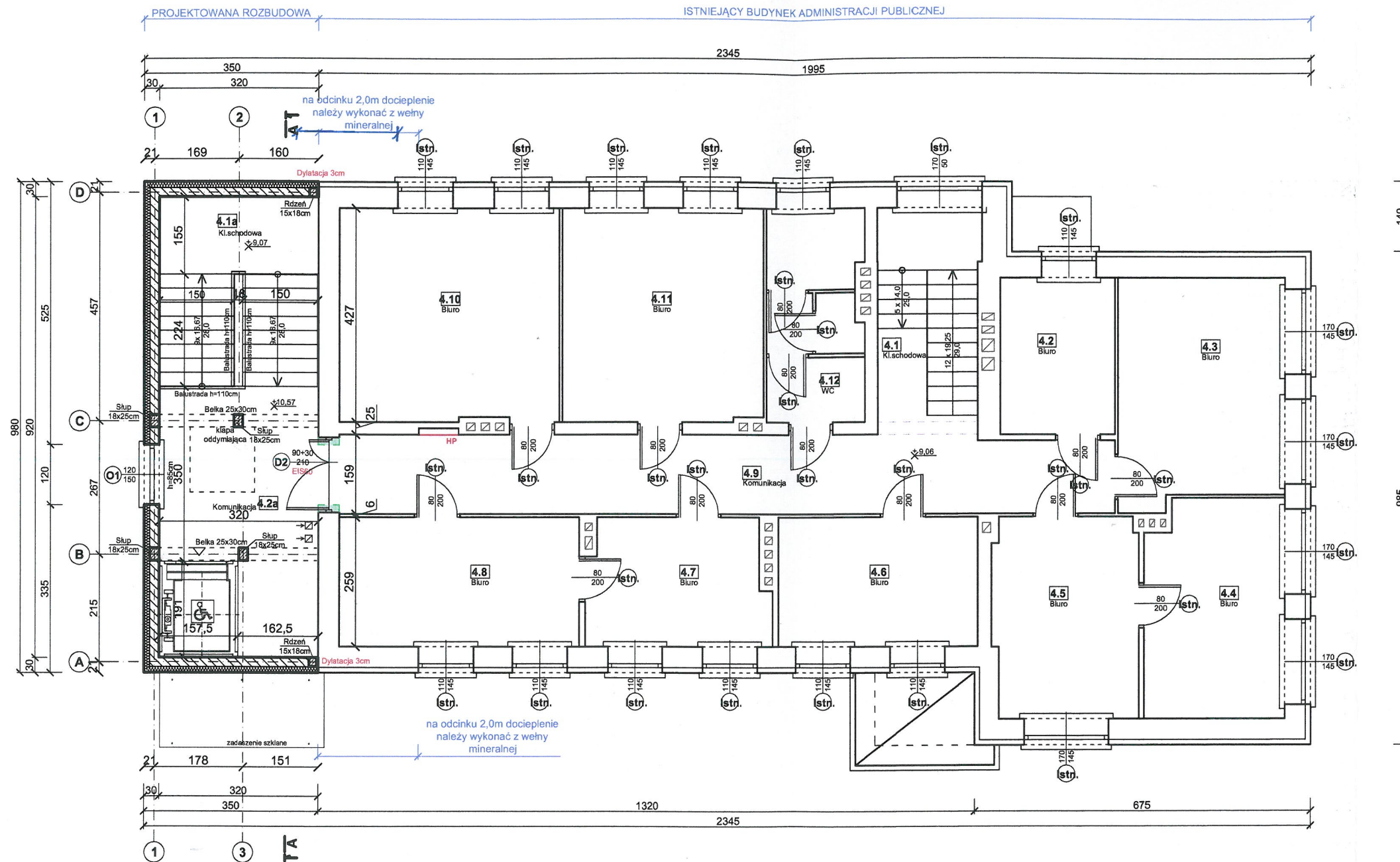


		"KOLPROJEKT" Biuro Projektowe 25-516 Kielce ul. Nowy Świat 52 e-mail: kolprojekt.pracownia@interia.pl			
PROJEKT :		Rozbudowa budynku administracji publicznej o klatkę schodową wraz z dźwigiem osobowym			
ADRES :		Busko-Zdrój, ul.Kopernika 2 , działka nr 199/1 obręb 0010			
INWESTOR :		Powiat Buski, ul.Mickiewicza 15, 28-100 Busko-Zdrój			
TYTUŁ RYS:		RZUT DACHU			
BRANŻA:		ARCHITEKTURA	DATA :	PODPIS:	SKALA :
PROJEKTOWAŁ :		mgr inż. arch. Konrad Kałuża uprawnienia: 208/SWOKK/2015 specjalność: architektura	07.2019		1:100
SPRAWDZIŁA :		mgr inż. arch. Paulina Jaros- Kałuża upr. w specjalności architektonicznej: 249/SWOKK/2016	07.2019		NUMER RYS.: A5
OPRACOWAŁA :		mgr inż. Ewelina Krawczyk	07.2019		

RZUT III PIĘTRA

skala 1:100

STAROSTWO POWIATOWE
w Busku-Zdroju
Wydział Architektury i Budownictwa



ZESTAWIENIE POMIESZCZEŃ			
Np.	Pomieszczenie	Posadzka	Pow. [m ²]
4.1	Kł.schodowa	terakota	4,90
4.2	Biuro	terakota	7,20
4.3	Biuro	terakota	14,90
4.4	Biuro	terakota	12,00
4.5	Biuro	terakota	11,70
4.6	Biuro	terakota	10,40
4.7	Biuro	terakota	9,20
4.8	Biuro	terakota	12,40
4.9	Komunikacja	terakota	24,50
4.10	Biuro	terakota	18,70
4.11	Biuro	terakota	17,30
4.12	WC	terakota	6,00
Powierzchnia łącznie:			151,20

ZESTAWIENIE POMIESZCZEŃ			
Np.	Pomieszczenie	Posadzka	Pow. [m ²]
4.1a	Kł.schodowa	terakota	6,00
4.2a	Komunikacja	terakota	14,20
Powierzchnia łącznie:			20,20

LEGENDA:

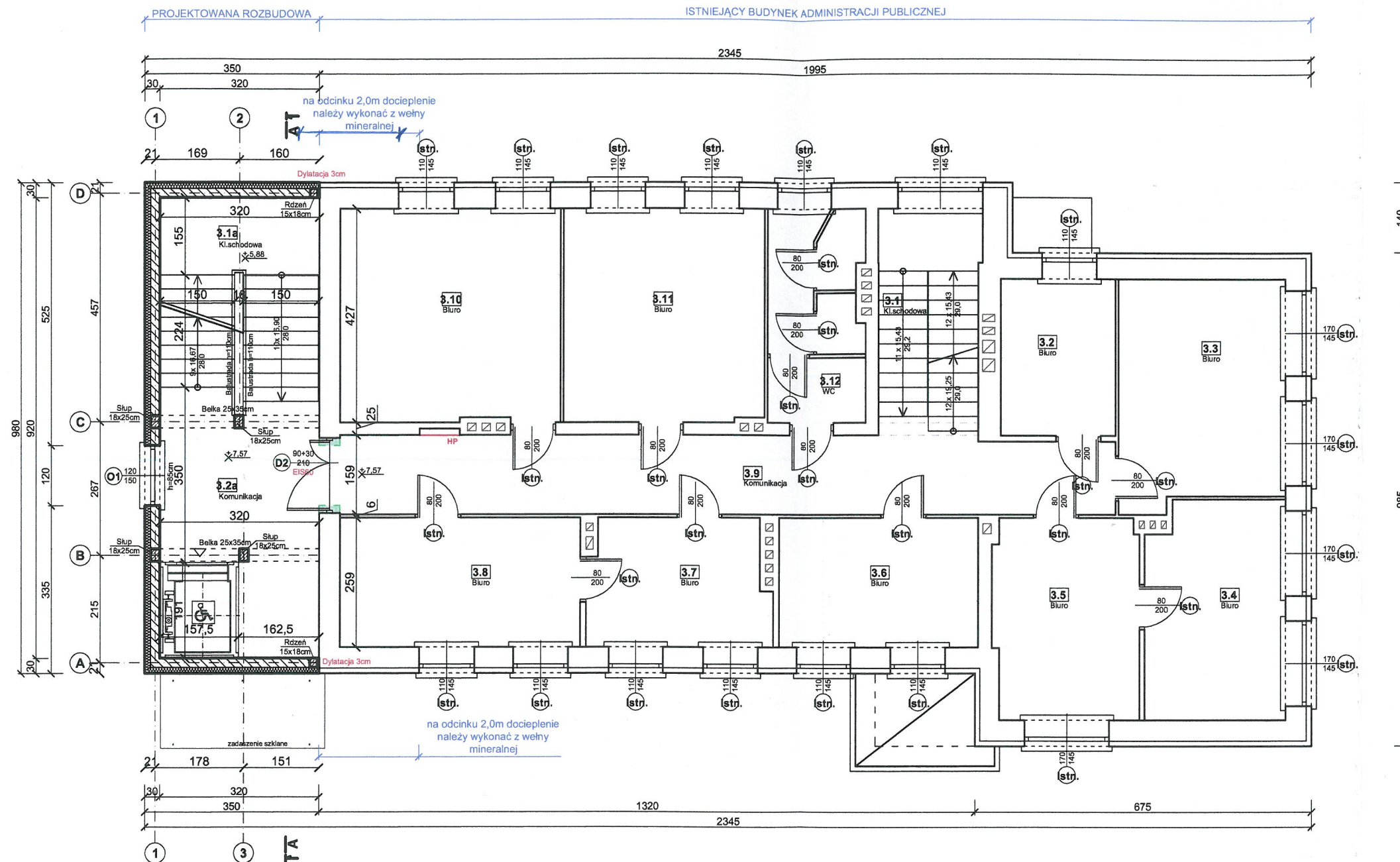
- istniejące ściany
- ściany istniejące przeznaczone do wyburzenia/rozbiórki
- zamurowania istniejących ścian
- nowoprojektowane ściany

		"KOLPROJEKT" Biuro Projektowe 25-516 Kielce ul. Nowy Świat 52 e-mail: kolprojekt.pracownia@interia.pl		
		PROJEKT : Rozbudowa budynku administracji publicznej o klatkę schodową wraz z dźwiękiem osobowym		
ADRES :		Busko-Zdrój, ul.Kopernika 2, działka nr 199/1 obręb 0010		
INWESTOR :		Powiat Buski, ul.Mickiewicza 15, 28-100 Busko-Zdrój		
TYTUŁ RYS :		RZUT III PIĘTRA		
BRANŻA :	ARCHITEKTURA	DATA :	PODPIS :	SKALA :
PROJEKTOWAŁ :	mgr inż. arch. Konrad Kałuża uprawnienia: 208/SWOKK/2015 specjalność: architektura	07.2019		1:100
SPRAWDZIŁA :	mgr inż. arch. Paulina Jaros-Kałuża upr. w specjalności architektonicznej: 249/SWOKK/2016	07.2019		NUMER RYS.:
OPRACOWAŁA :	mgr inż. Ewelina Krawczyk	07.2019		A4

RZUT II PIĘTRA

skala 1:100

STAROSTWO POWIATOWE
w Busku-Zdroju
Wydział Architektury i Budownictwa



ZESTAWIENIE POMIESZCZEŃ			
Np.	Pomieszczenie	Posadzka	Pow. [m ²]
3.1	Kl. schodowa	terakola	7,40
3.2	Biuro	terakola	7,20
3.3	Biuro	terakola	14,90
3.4	Biuro	terakola	12,00
3.5	Biuro	terakola	11,70
3.6	Biuro	terakola	10,40
3.7	Biuro	terakola	9,20
3.8	Biuro	terakola	12,40
3.9	Komunikacja	terakola	24,90
3.10	Biuro	terakola	18,70
3.11	Biuro	terakola	17,30
3.12	WC	terakola	7,70
Powierzchnia łącznie:			153,80

ZESTAWIENIE POMIESZCZEŃ			
Np.	Pomieszczenie	Posadzka	Pow. [m ²]
3.1a	Kl. schodowa	terakola	7,00
3.2a	Komunikacja	terakola	13,20
Powierzchnia łącznie:			20,20

LEGENDA:

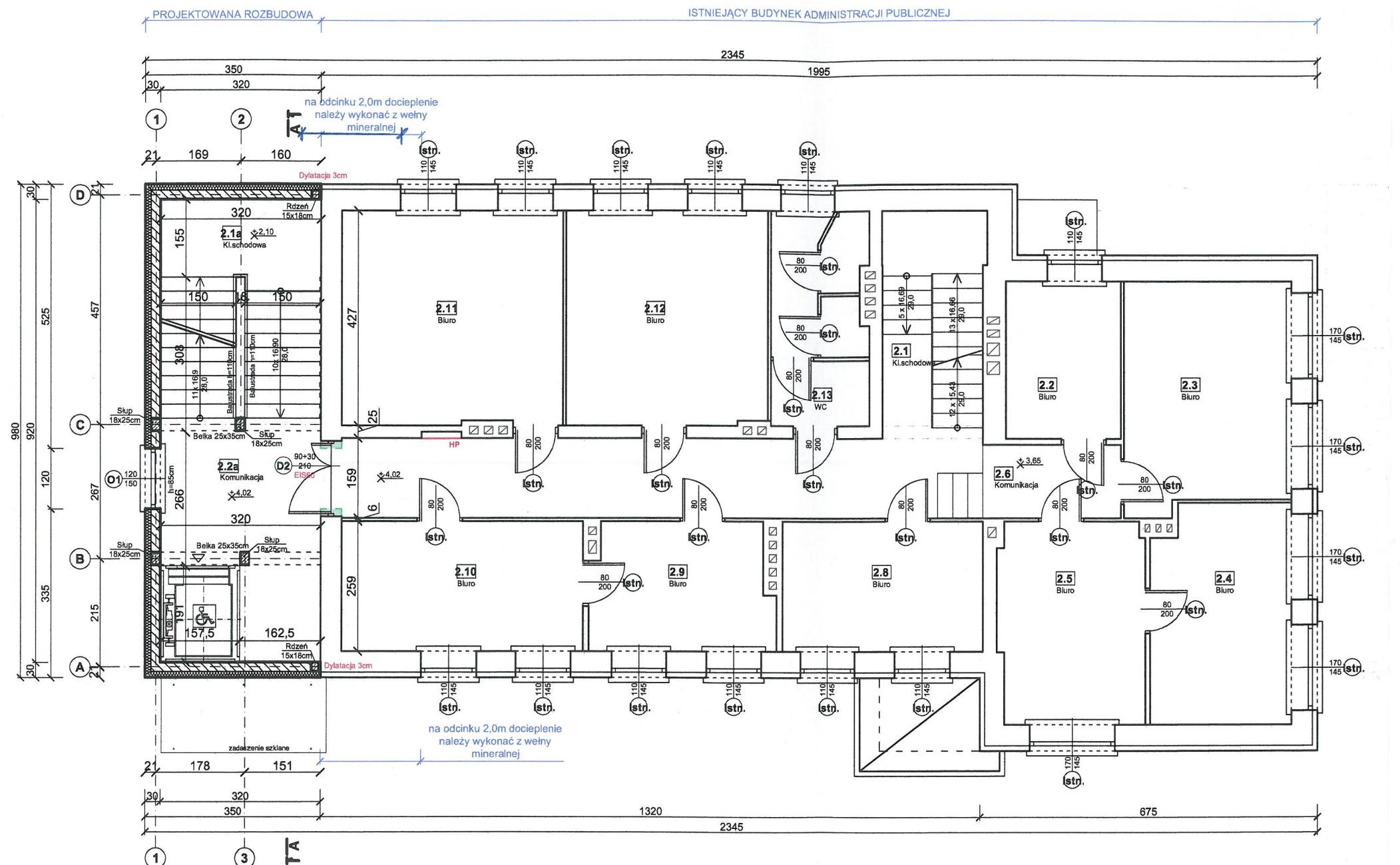
- istniejące ściany
- ściany istniejące przeznaczone do wyburzenia/rozbiórki
- zamurowania istniejących ścian
- nowoprojektowane ściany

 "KOLPROJEKT" Biuro Projektowe 25-516 Kielce ul. Nowy Świat 52 e-mail: kolprojekt.pracownia@interia.pl				
PROJEKT:	Rozbudowa budynku administracji publicznej o klatkę schodową wraz z dźwigiem osobowym			
ADRES:	Busko-Zdrój, ul.Kopernika 2, działka nr 199/1 obręb 0010			
INWESTOR:	Powiat Buski, ul.Mickiewicza 15, 28-100 Busko-Zdrój			
TYTUŁ RYS:	RZUT II PIĘTRA			
BRANŻA:	ARCHITEKTURA	DATA:	PODPIS:	SKALA:
PROJEKTOWAŁ:	mgr inż. arch. Konrad Kałuża uprawnienia: 208/SWOKK/2015 specjalność: architektura	07.2019		1:100
SPRAWDZIŁA:	mgr inż. arch. Paulina Jaros-Kałuża upr. w specjalności architektonicznej: 249/SWOKK/2016	07.2019		NUMER RYS.: A3
OPRACOWAŁA:	mgr inż. Ewelina Krawczyk	07.2019		

RZUT I PIĘTRA

skala 1:100

STAROSTWO POWIATOWE
w Busku-Zdroju
Wydział Architektury i Budownictwa



ZESTAWIENIE POMIESZCZEŃ			
Np.	Pomieszczenie	Posadzka	Pow. [m ²]
2.1	Kl. schodowa	terakota	7,40
2.2	Biuro	terakota	7,20
2.3	Biuro	terakota	14,90
2.4	Biuro	terakota	12,00
2.5	Biuro	terakota	11,70
2.6	Komunikacja	terakota	4,90
2.7	Komunikacja	terakota	19,60
2.8	Biuro	terakota	10,40
2.9	Biuro	terakota	9,20
2.10	Biuro	terakota	12,40
2.11	Biuro	terakota	18,80
2.12	Biuro	terakota	17,30
2.13	WC	terakota	7,70
Powierzchnia łącznie:			153,50

ZESTAWIENIE POMIESZCZEŃ			
Np.	Pomieszczenie	Posadzka	Pow. [m ²]
2.1a	Kl. schodowa	terakota	7,00
2.2a	Komunikacja	terakota	12,40
Powierzchnia łącznie:			19,40

LEGENDA:

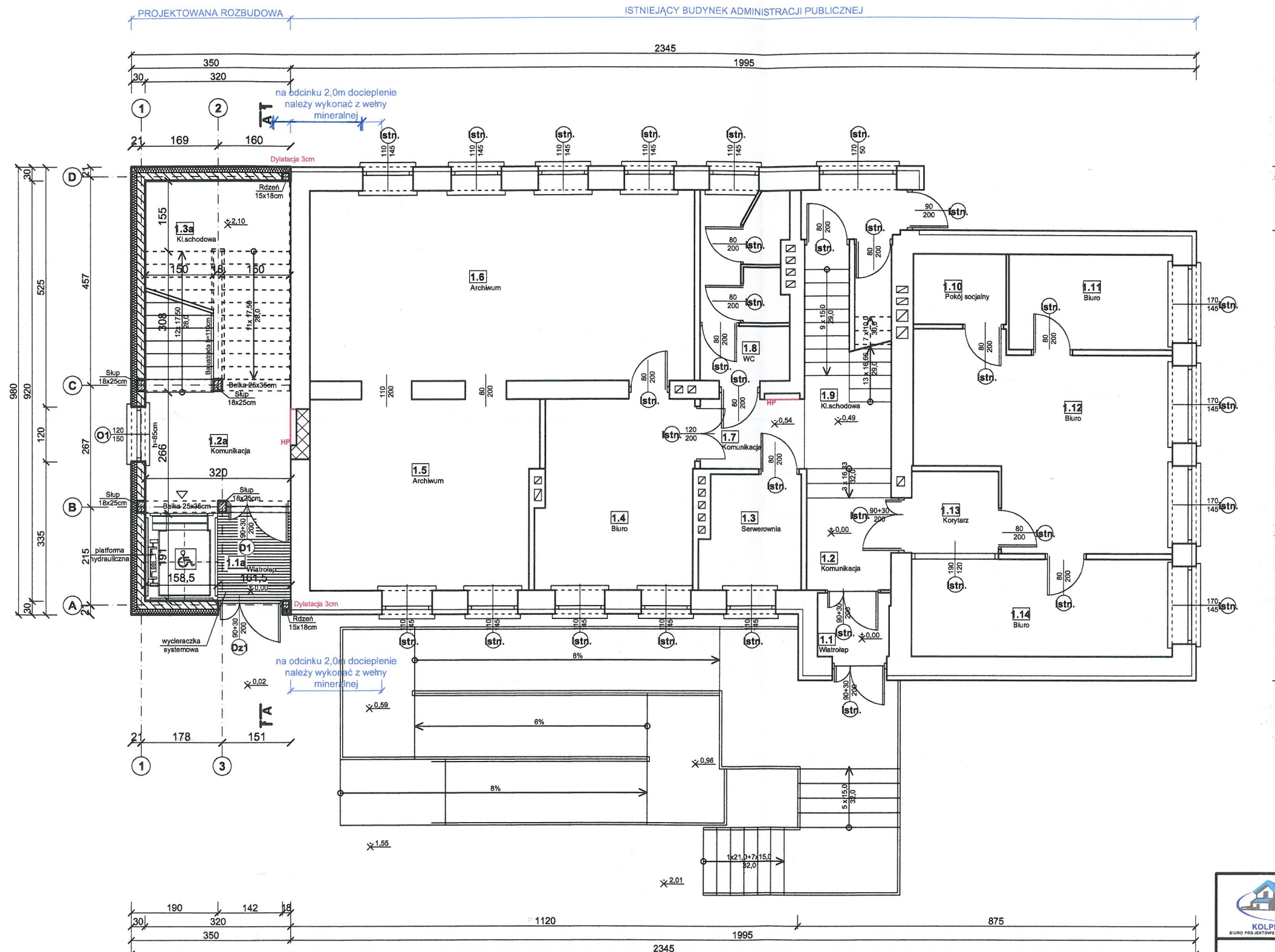
- istniejące ściany
- ściany istniejące przeznaczone do wyburzenia/rozbiórki
- zamurowania istniejących ścian
- nowoprojektowane ściany

		"KOLPROJEKT" Biuro Projektowe		
		25-516 Kielce ul. Nowy Świat 52 e-mail: kolprojekt.pracownia@interia.pl		
PROJEKT:	Rozbudowa budynku administracji publicznej o klatkę schodową wraz z dźwiękiem osobowym			
ADRES:	Busko-Zdrój, ul.Kopernika 2, działka nr 199/1 obręb 0010			
INWESTOR:	Powiat Buski, ul.Mickiewicza 15, 28-100 Busko-Zdrój			
TYTUŁ RYS:	RZUT I PIĘTRA			
BRANŻA:	ARCHITEKTURA	DATA:	PODPIS:	SKALA:
PROJEKTOWAŁ:	mgr inż. arch. Konrad Kałuża uprawnienia: 208/SWOKK/2015 specjalność: architektura	07.2019		1:100
SPRAWDZIŁA:	mgr inż. arch. Paulina Jaros-Kałuża upr. w specjalności architektonicznej: 249/SWOKK/2016	07.2019		NUMER RYS.: A2
OPRACOWAŁA:	mgr inż. Ewelina Krawczyk	07.2019		

RZUT PARTERU

skala 1:100

STAROSTWO POWIATOWE
w Busku-Zdroju
Wydział Architektury i Budownictwa



ZESTAWIENIE POMIESZCZEŃ			
Np.	Pomieszczenie	Posadzka	Pow. [m ²]
1.1	Wiatrołap	terakota	2,20
1.2	Komunikacja	terakota	5,50
1.3	Serwerownia	terakota	5,40
1.4	Biuro	terakota	14,20
1.5	Archiwum	terakota	20,50
1.6	Archiwum	terakota	35,30
1.7	Komunikacja	terakota	3,60
1.8	WC	terakota	7,70
1.9	Kl. schodowa	terakota	10,30
1.10	Pokój socjalny	terakota	3,20
1.11	Biuro	terakota	7,50
1.12	Biuro	terakota	22,30
1.13	Korytarz	terakota	4,00
1.14	Biuro	terakota	12,20
Powierzchnia łącznie:			153,90

ZESTAWIENIE POMIESZCZEŃ			
Np.	Pomieszczenie	Posadzka	Pow. [m ²]
1.1a	Wiatrołap	terakota	3,10
1.2a	Komunikacja	terakota	12,80
1.3a	Kl. schodowa	terakota	7,30
Powierzchnia łącznie:			23,20

RZECZYZNAWCA DO SPRAW ZABEZPIECZEN
PRZECIWPOŻAROWYCH
inż. Zbigniew Dyk Nr upr. 457/2003
Kielce, dnia 23.07.19
Zgodność projektu z wymaganiami
ochrony przeciwpożarowej
stwierdzam
bez uwag z uwag
tel. (41) 34-620-01, kom. 602-858-457

LEGENDA:

- istniejące ściany
- ściany istniejące przeznaczone do wyburzenia/rozbiórki
- zamurowania istniejących ścian
- nowoprojektowane ściany

 KOLPROJEKT <small>BIURO PROJEKTOWE INŻ. KRZYSZTOF GILES</small>		"KOLPROJEKT" Biuro Projektowe 25-516 Kielce ul. Nowy Świat 52 e-mail: kolprojekt.pracownia@interia.pl			
PROJEKT :		Rozbudowa budynku administracji publicznej o klatkę schodową wraz z dźwięgiem osobowym			
ADRES :		Busko-Zdrój, ul.Kopernika 2 , działka nr 199/1 obręb 0010			
INWESTOR :		Powiat Buski, ul.Mickiewicza 15, 28-100 Busko-Zdrój			
TYTUŁ RYS :		RZUT PARTERU			
BRANŻA:		ARCHITEKTURA	DATA :	PODPIS :	SKALA :
PROJEKTOWAŁ :		mgr inż. arch. Konrad Kałuża uprawnienia: 208/SWOKK/2015 specjalność: architektura	07.2019		1:100
SPRAWDZIŁA :		mgr inż. arch. Paulina Jaros- Kałuża upr. w specjalności architektonicznej: 249/SWOKK/2016	07.2019		NUMER RYS.:
OPRACOWAŁA :		mgr inż. Ewelina Krawczyk	07.2019		A1